

# Terza Conferenza Nazionale sulle rinnovabili termiche

Roma 30-31 maggio 2012  
Centro congressi Palazzo Rospigliosi  
Via XXIV Maggio, 43



This block contains two logos side-by-side. The left logo features the word "ANFUS" in large, bold, black letters. To its right is a square icon containing a stylized black and white figure of a person holding a large circular object, possibly a boiler or a pipe. Below the icon, the text "ASSOCIAZIONE NAZIONALE FUMISTI SPAZZACAMINI" is written in a smaller, black, sans-serif font, with horizontal lines separating the words. The right logo features the word "ANFUS" in large, bold, white letters on a dark grey background. To its right is a large red gear with a stylized flame in the center. Below the gear, the text "GRUPPO PRODUTTORI" is written in a white, sans-serif font.

# COSA C'È DIETRO TUTTO QUESTO ?



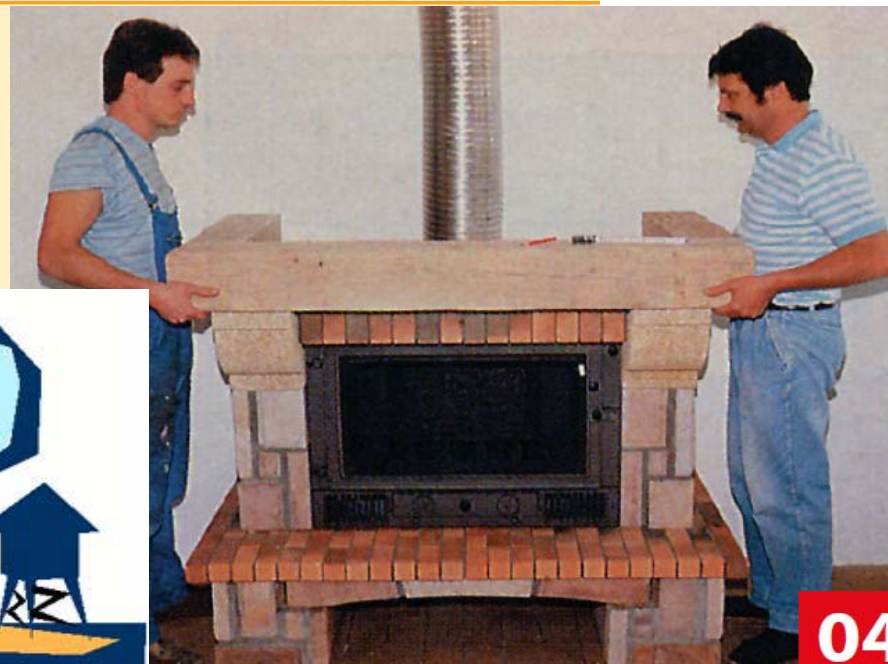
# UN GRANDE TEAM !



# COSA C'È DIETRO TUTTO QUESTO ?



# UN GRANDE TEAM !



04



# LA NOSTRA FILIERA

- × **PRODUTTORE** → × **UNI – EN – ISO-QUALITA' etc.....**
- × **RIVENDITORE QUALIFICATO** → × **DIRETTIVA UE28**
- × **INSTALLATORE ABILITATO FUMISTA** → × **DM37 - UNI 10683**
- × **MANUTENTORE QUALIFICATO SPAZZACAMINO** → × **UNI 10847**

# UN GRANDE TEAM !



- ✘ Assodato che la Biomassa è una grande risorsa per il paese e per le energie rinnovabili....
- ✘ Impariamo ad usarla bene in modo professionale
- ✘ Abbiamo risorse di combustibile a km-zero in casa e non ce ne accorgiamo

**Superficie** forestale in aumento:  
5.5 M ha nel 1950  
**10.4 M ha** nel 2000  
(2-3 M in conversione naturale)



**VERIFICHIAMO IL TEAM VINCENTE E  
QUELLO PERDENTE !**

**UN GRANDE TEAM !**



# UN GRANDE TEAM !

- ✘ IL PRODUTTORE E' STATO BEN ILLUSTRATO DALLA RELAZIONE DELL'ING. DE MARCHI
- ✘ PROFESSIONALE, RICERCA E SVILUPPO OGNI GIORNO
- ✘ A CACCIA DELLE MIGLIORI PERFORMANCE OGNI GIORNO
- ✘ GENERAZIONI DI IMPRENDITORI



# UN GRANDE TEAM !



# UN GRANDE TEAM !

- ✘ RIVENDITORE  
QUALIFICATO
- ✘ FORMATO
- ✘ CONOSCE IL PRODOTTO
- ✘ CONSIGLIA IL PRODOTTO IDEALE
- ✘ ESEGUE UN SOPRALUOGO
- ✘ COLLABORA CON GLI  
ISTALLATORI



# UN GRANDE TEAM ????????



# UN GRANDE TEAM !

- ✘ INSTALLATORE  
ABILITATO FUMISTA
- ✘ DM37 - UNI 10683
- ✘ CORSI DI  
AGGIORNAMENTO
- ✘ PROFESSIONALE
- ✘ CONOSCE I RISCHI LEGATI  
AL PRODOTTO



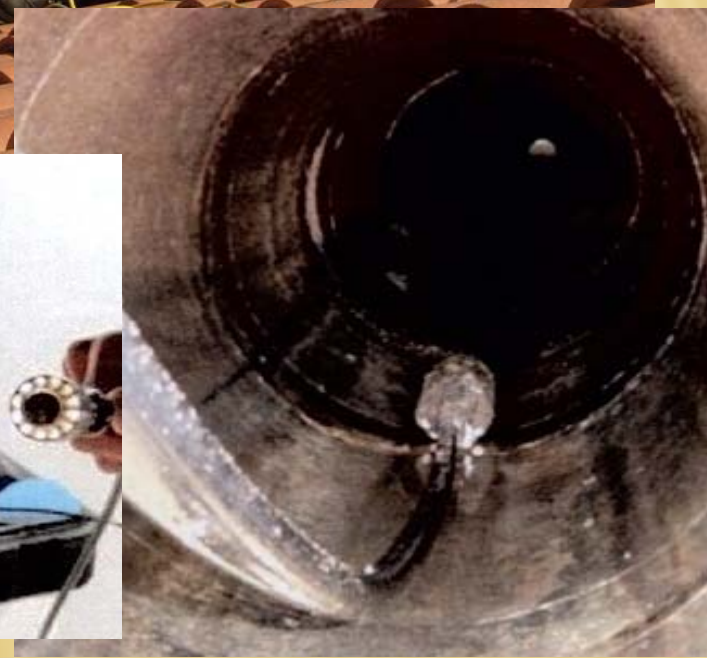
# GIOCHIAMO CON IL FAI DA TE ?????



# UN GRANDE TEAM !

- ✘ MANUTENTORE  
QUALIFICATO  
SPAZZACAMINO

- ✘ CORSI UNI 10847
- ✘ ESPERIENZA
- ✘ TECNOLOGIA







# A COSA SERVE QUESTO TEAM DI PROFESSIONISTI ????

- × FONTE FUSPA – CENTRO FORMAZIONE FUMISTI E SPAZZACAMINI



10.000 Incendi di camini

15.500 Famiglie coinvolte

4.000 Gravi danni

3.180 Danni gravissimi

# A COSA SERVE QUESTO TEAM DI PROFESS

???????



SPESSORE FULIGGINE IN mm

DIMINUZIONE TIRAGGIO IN %

0,5 mm

2 %

1,0 mm

6 %

1,5 mm

9 %

2 mm

12 %

2,5 mm

14 %

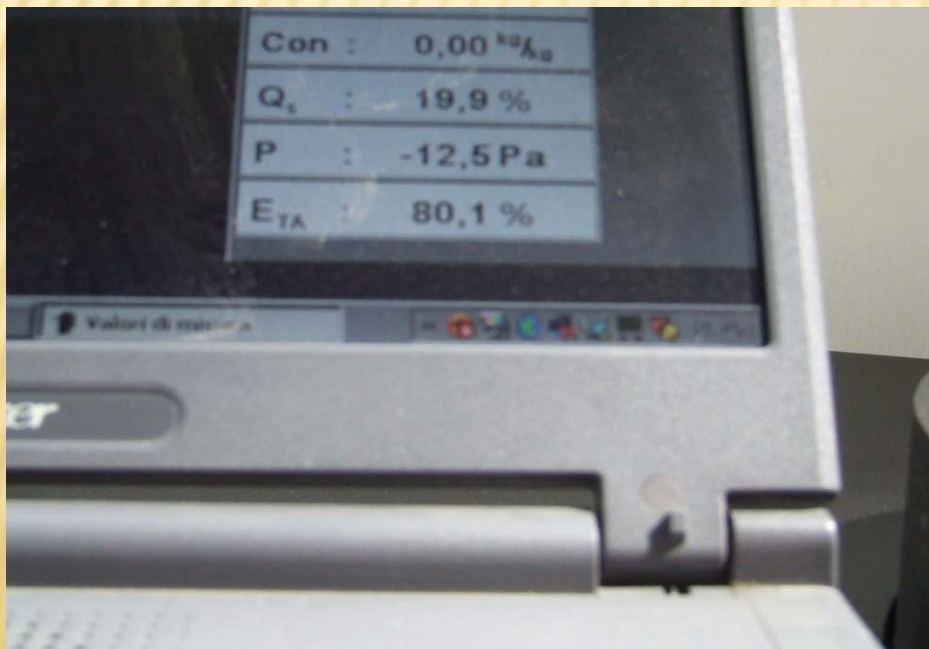
3 mm

16 %

✘ MI DIRETE A COSA SERVE QUESTO DATO ?

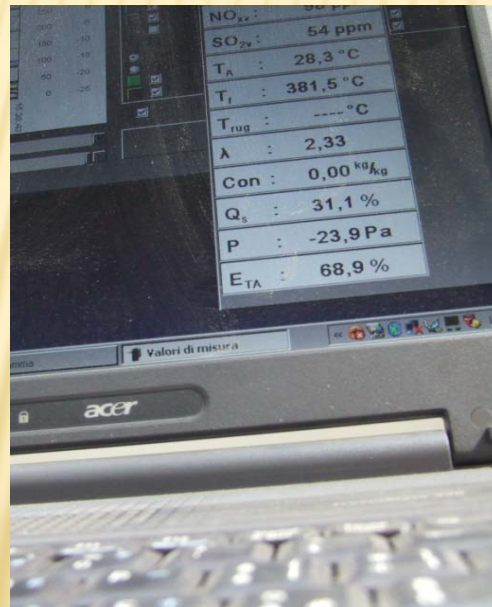
# CAMINO A LEGNA

- ✘ TIRAGGIO 12,5 PASCAL
- ✘ RENDIMENTO 80%



# CAMINO A LEGNA

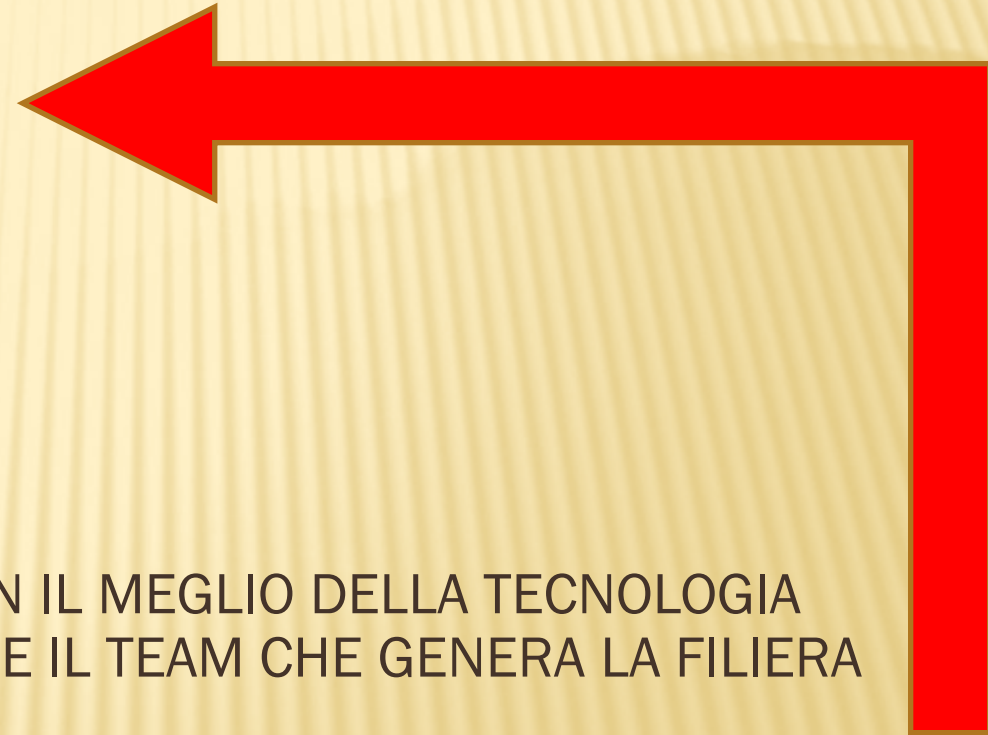
- ✘ TIRAGGIO 24 PASCAL
- ✘ RENDIMENTO 68%



# CAMINO A LEGNA

- ✘ TIRAGGIO 4 PASCAL
- ✘ RENDIMENTO ??????





DEI PRODOTTI ECCEZIONALI CREATI CON IL MEGLIO DELLA TECNOLOGIA DISPONIBILE NON SERVONO A NULLA SE IL TEAM CHE GENERA LA FILIERA BIOMASSA E' COMPOSTO DA .....

**IL GRANDE TEAM:**



# RIASSUMENDO:

- × UN BUON PRODOTTO
- × UN BRAVO VENDITORE
- × UN OTTIMO INSTALLATORE ABILITATO FUMISTA
- × UN MANUTENTORE QUALIFICATO SPAZZACAMINO FANNO:
- × UN GRANDE TEAM
- × UN GRANDE GENERATORE DI CALORE A BIOMASSA LEGNOSA
- × ALTERNATIVA ENERGETICA
- × INDIPENDENZA ENERGETICA
- × ENERGIA A KM ZERO
- × UN PIANETA + FELICE
- × EMIRI ARABI...UN PO' MENO FELICI



- ✘ GRAZIE PER L'ATTENZIONE
- ✘ MARCO BACCOLO
- ✘ PRESIDENTE PRODUTTORI ANFUS

